

REPUBLIKA HRVATSKA
 VARAŽDINSKA ŽUPANIJA
**STUDIJA ZA ODRŽIVO GOSPODARENJE
 MINERALNIM RESURSIMA
 NA PODRUČJU VARAŽDINSKE ŽUPANIJE
 (REVIZIJA RUDARSKO - GEOLOŠKE STUDIJE
 VARAŽDINSKE ŽUPANIJE)**

PRILOG BR. 6

**VIŠA GEOLOŠKA POTENCIJALNOST
 U ZONAMA KONFLIKTA NA UDALJENOSTI
 OD 300 M OD GRAĐEVINSKIH PODRUČJA
 I STRUKTURA IZVAN GRAĐEVINSKIH PODRUČJA
 VARAŽDINSKE ŽUPANIJE**

prosinac 2025.

(Izrada: Hrvatski geološki institut,
 Izvor: JISMS, Ministarstvo gospodarstva
 M 1:100 000)



- TUMAČ KARTE:**
- bentonitne gline
 - bg; cg; ug; tuf
 - ciglarska glina
 - cg; ug
 - građevni pijesak i šljunak
 - gpš

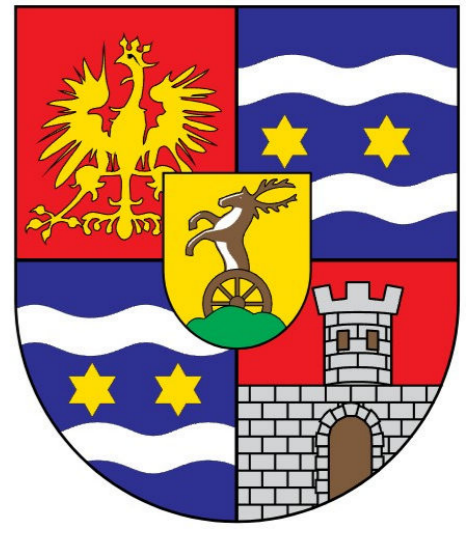
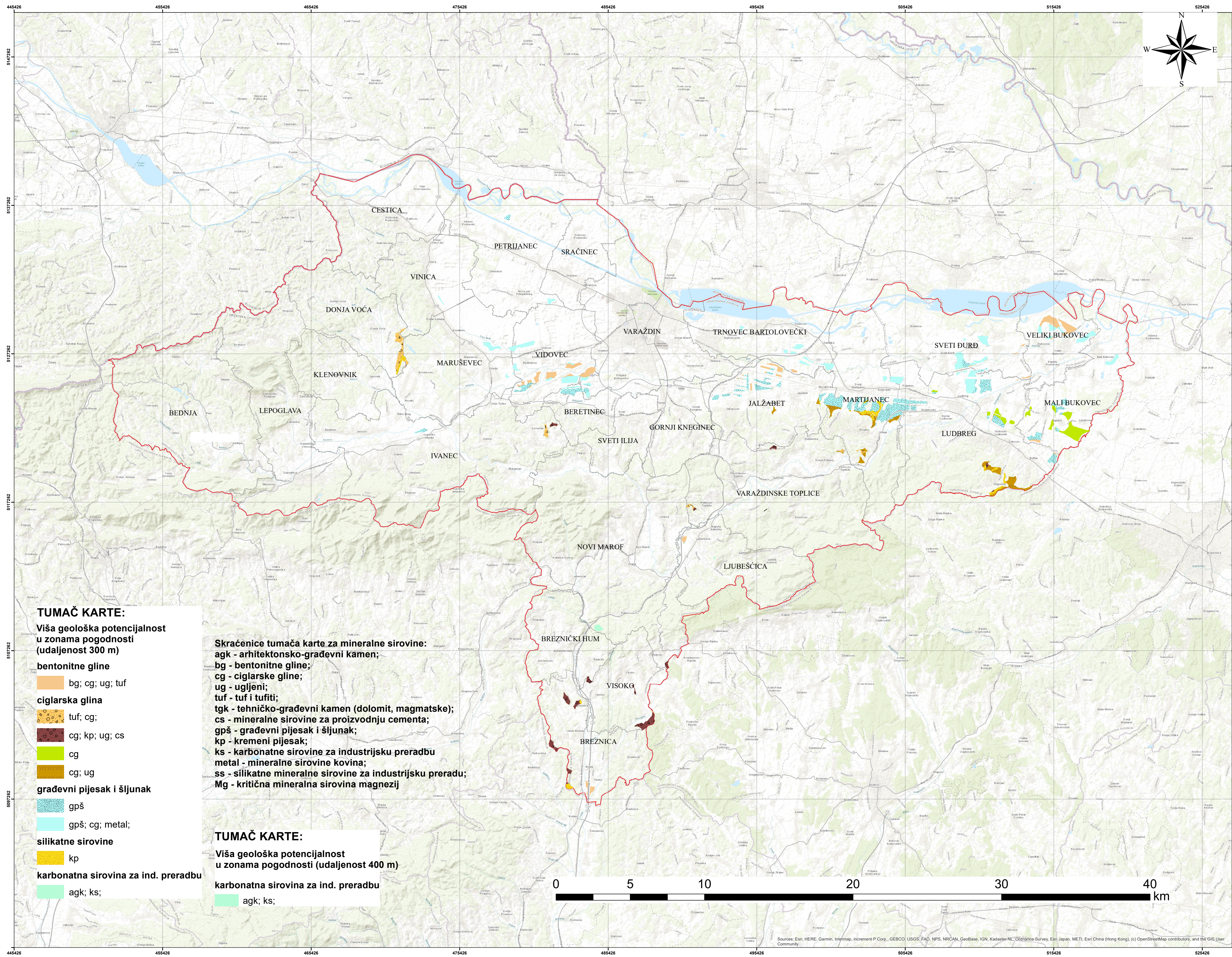
- Skracenicje tumača karte za mineralne sirovine:**
- bg - bentonitne gline;
 - cg - ciglarske gline;
 - cs - cementna sirovina;
 - ug - ugljeni;
 - tuf - tuf i tufiti;
 - gpš - građevni pijesak i šljunak;
 - metal - mineralne sirovine kovina;

World Topographic Map:
 Izvor: Esri, HERE, Garmin, Intermap, increment P Corp.,
 GEBCO, USGS, FAO, NPS, NRCAN, GeoBase, IGN, Kadaster NL,
 Ordnance Survey, Esri Japan, METI, Esri China (Hong Kong),
 (c) OpenStreetMap contributors, and the GIS User Community

**STUDIJA ZA ODRŽIVO GOSPODARENJE MINERALNIM RESURSIMA
 NA PODRUČJU VARAŽDINSKE ŽUPANIJE
 (REVIZIJA RUDARSKO - GEOLOŠKE STUDIJE VARAŽDINSKE ŽUPANIJE)**
 Naziv priloga: Viša geološka potencijalnost mineralnih sirovina u zonama konflikta na
 udaljenosti od 300 m od građevinskih područja i struktura izvan građevinskih područja
 Varaždinske županije

Prilog br.: 6	
Mjerilo: 1:100 000	
	Izrada: Hrvatski geološki institut, Zavod za mineralne sirovine i marinsku geologiju
	Pečat
Odgovorni voditelj: dr.sc. Slobodan Miko	
dr.sc. Nikola Gizdavec	

Nadnevak izrade: prosinac, 2025.



REPUBLIKA HRVATSKA
 VARAŽDINSKA ŽUPANIJA
**STUDIJA ZA ODRŽIVO GOSPODARENJE
 MINERALNIM RESURSIMA
 NA PODRUČJU VARAŽDINSKE ŽUPANIJE
 (REVIZIJA RUDARSKO - GEOLOŠKE STUDIJE
 VARAŽDINSKE ŽUPANIJE)**

PRILOG BR. 7

**VIŠA GEOLOŠKA POTENCIJALNOST U ZONAMA POGODNOSTI
 NA UDALJENOSTI OD 300 m OD GRAĐEVINSKIH PODRUČJA
 I STRUKTURA IZVAN GRAĐEVINSKIH PODRUČJA
 (GRAĐEVNI PIJESCI I ŠLJUNCI, CIGLARSKA GLINA I DR.)
 I NA UDALJENOSTI OD 400 m OD GRAĐEVINSKIH PODRUČJA
 I STRUKTURA IZVAN GRAĐEVINSKIH PODRUČJA
 (TEHNIČKO-GRADEVNI KAMEN, KARBONATNA MINERALNA
 SIROVINA ZA INUSTRISKU PRERADBU) VARAŽDINSKE
 ŽUPANIJE**

prosinac 2025.

(Izrada: Hrvatski geološki institut,
 Izvor: JISMS, Ministarstvo gospodarstva
 M 1:100 000)



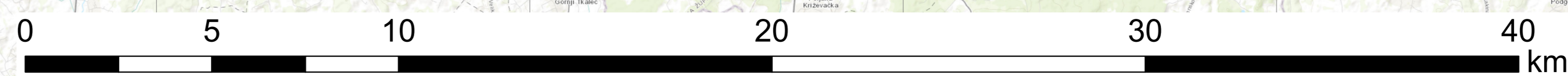
TUMAČ KARTE:
 Viša geološka potencijalnost
 u zonama pogodnosti
 (udaljenost 300 m)

- bentonitne gline**
- bg; cg; ug; tuf
- ciglarska glina**
- tuf; cg;
- cg; kp; ug; cs
- cg
- cg; ug
- građevni pijesak i šljunak**
- gpš
- gpš; cg; metal;
- silikatne sirovine**
- kp
- karbonatna sirovina za ind. preradbu**
- agk; ks;

- Skraćenice tumača karte za mineralne sirovine:**
- agk - arhitektonsko-građevni kamen;
 - bg - bentonitne gline;
 - cg - ciglarske gline;
 - ug - ugljeni;
 - tuf - tuf i tufiti;
 - tgk - tehničko-građevni kamen (dolomit, magmatske);
 - cs - mineralne sirovine za proizvodnju cementa;
 - gpš - građevni pijesak i šljunak;
 - kp - kremeni pijesak;
 - ks - karbonatne sirovine za industrijsku preradbu metal - mineralne sirovine kovina;
 - ss - silikatne mineralne sirovine za industrijsku preradu;
 - Mg - kritična mineralna sirovina magnezij

TUMAČ KARTE:
 Viša geološka potencijalnost
 u zonama pogodnosti (udaljenost 400 m)
 karbonatna sirovina za ind. preradbu

- agk; ks;



World Topographic Map:
 Izvor: Esri, HERE, Garmin, Intermap, increment P Corp.,
 GEBCO, USGS, FAO, NPS, NRCAN, GeoBase, IGN, Kadaster NL,
 Ordnance Survey, Esri Japan, METI, Esri China (Hong Kong),
 (c) OpenStreetMap contributors, and the GIS User Community

**STUDIJA ZA ODRŽIVO GOSPODARENJE MINERALNIM RESURSIMA
 NA PODRUČJU VARAŽDINSKE ŽUPANIJE
 (REVIZIJA RUDARSKO - GEOLOŠKE STUDIJE VARAŽDINSKE ŽUPANIJE)**
 Naziv priloga: Viša geološka potencijalnost u zonama pogodnosti na udaljenosti od 300
 m od građevinskih područja i struktura izvan građevinskih područja (građevni pijesci i
 šljunci, ciglarska glina i dr.) i na udaljenosti od 400 m od građevinskih područja i struktura
 izvan građevinskih područja (tehničko - građevni kamen, karbonatna mineralna sirovina za
 industrijsku preradbu) Varaždinske županije

Prilog br.: 7
 Mjerilo: 1:100 000



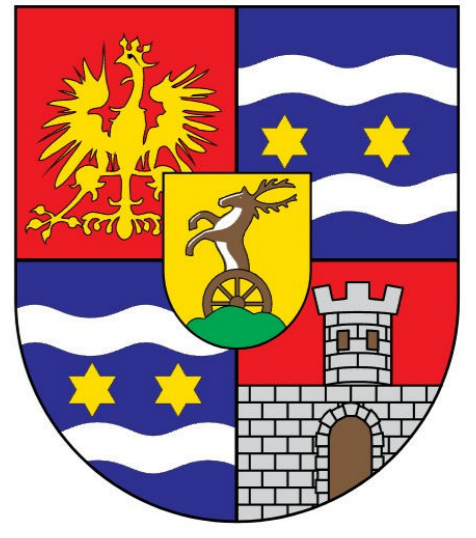
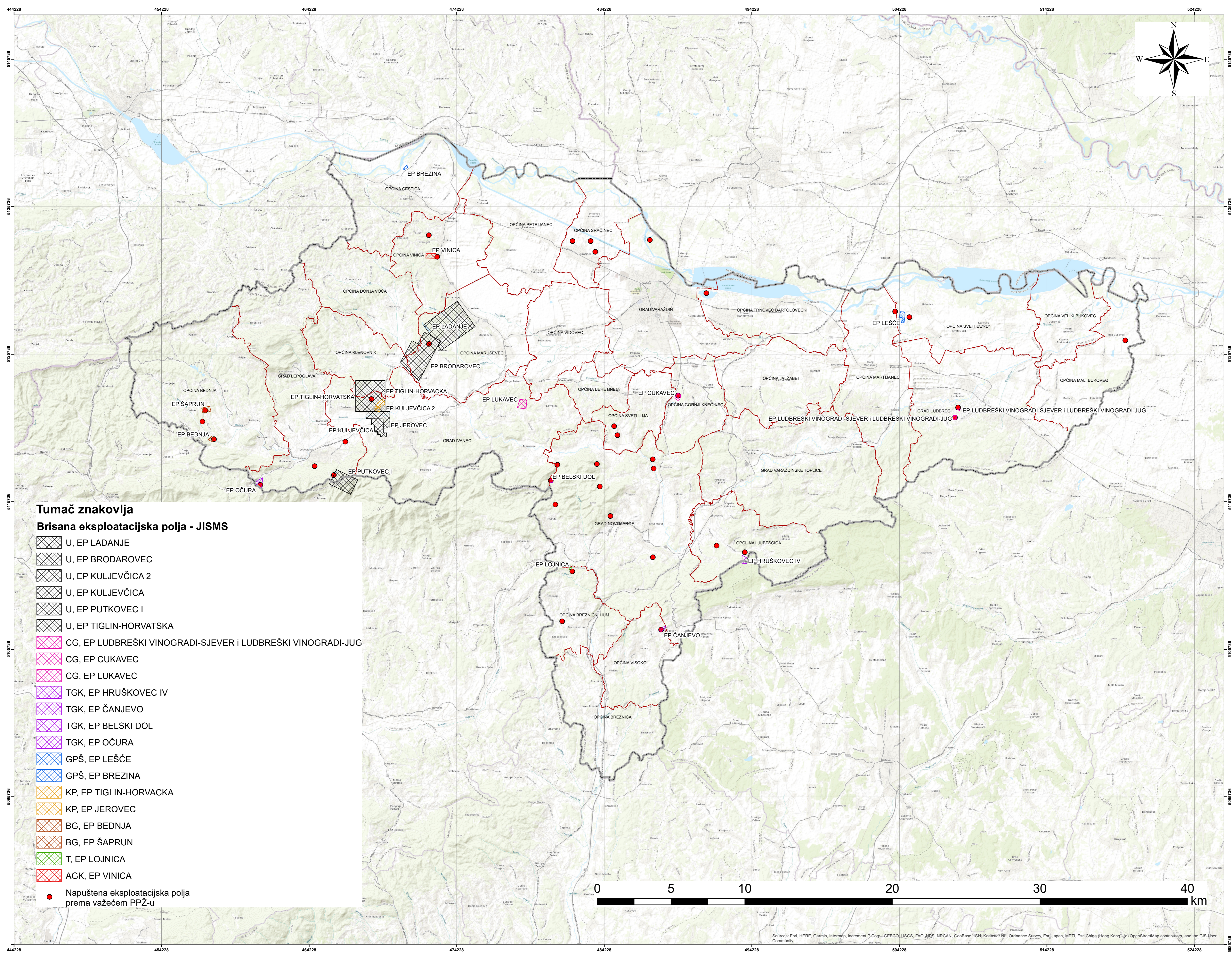
Izrada:
 Hrvatski geološki institut,
 Zavod za mineralne sirovine i marninsku geologiju

Pečat

Odgovorni voditelji:
 dr.sc. Slobodan Miko
 dr.sc. Nikola Gizdavec

Nadnevnik izrade: prosinac, 2025.

Sources: Esri, HERE, Garmin, Intermap, increment P Corp., GEBCO, USGS, FAO, NPS, NRCAN, GeoBase, IGN, Kadaster NL, Ordnance Survey, Esri Japan, METI, Esri China (Hong Kong), (c) OpenStreetMap contributors, and the GIS User Community



REPUBLIKA HRVATSKA
 VARAŽDINSKA ŽUPANIJA
**STUDIJA ZA ODRŽIVO GOSPODARENJE
 MINERALNIM RESURSIMA
 NA PODRUČJU VARAŽDINSKE ŽUPANIJE
 (REVIZIJA RUDARSKO - GEOLOŠKE STUDIJE
 VARAŽDINSKE ŽUPANIJE)**

PRIOLOG BR. 8

**PROSTORI ZA SANACIJU NA PODRUČJU
 VARAŽDINSKE ŽUPANIJE**

stanje veljača/ožujak 2025.

(Izrada: Hrvatski geološki institut,
 Izvor: Karta mineralnih sirovina Republike Hrvatske
 M 1:100 000, JISMS, Ministarstvo gospodarstva)



Tumač znakovlja

Brisana eksploatacijska polja - JISMS

- U, EP LADANJE
- U, EP BROADAROVEC
- U, EP KULJEVČICA 2
- U, EP KULJEVČICA
- U, EP PUTKOVEC I
- U, EP TIGLIN-HORVATSKA
- CG, EP LUDBREŠKI VINOGRADI-SJEVER I LUDBREŠKI VINOGRADI-JUG
- CG, EP CUKAVEC
- CG, EP LUKAVEC
- TGK, EP HRUŠKOVEC IV
- TGK, EP ČANJEVO
- TGK, EP BELSKI DOL
- TGK, EP OČURA
- GPŠ, EP LEŠĆE
- GPŠ, EP BREZINA
- KP, EP TIGLIN-HORVACKA
- KP, EP JEROVEC
- BG, EP BEDNJA
- BG, EP ŠAPRUN
- T, EP LOJNICA
- AGK, EP VINICA
- Napuštena eksploatacijska polja
prema važećem PPŽ-u

World Topographic Map:
 Izvor: Esri, HERE, Garmin, Intermap, increment P Corp.,
 GEBCO, USGS, FAO, NPS, NRCAN, GeoBase, IGN, Kadaster NL,
 Ordnance Survey, Esri Japan, METI, Esri China (Hong Kong),
 (c) OpenStreetMap contributors, and the GIS User Community

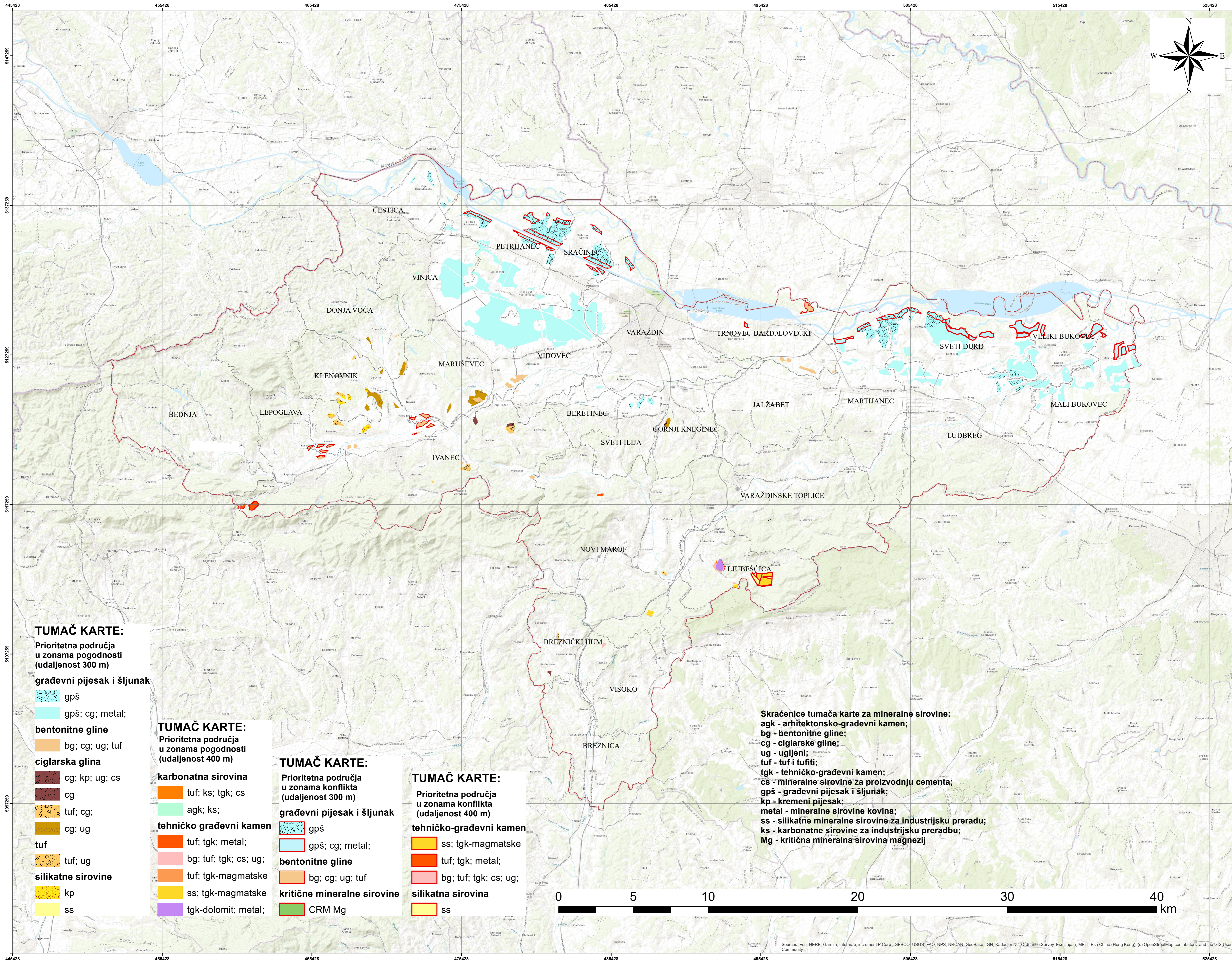
**STUDIJA ZA ODRŽIVO GOSPODARENJE MINERALNIM RESURSIMA
 NA PODRUČJU VARAŽDINSKE ŽUPANIJE
 (REVIZIJA RUDARSKO - GEOLOŠKE STUDIJE VARAŽDINSKE ŽUPANIJE)**
 Naziv priloga: Prostori za sanaciju na području Varaždinske županije, izrada: Hrvatski
 geološki institut, izvor: Karta mineralnih sirovina Republike Hrvatske, JISMS,
 Ministarstvo gospodarstva, M 1:100 000

Prilog br.: 8
 Mjerilo: 1:100 000

 Hrvatski geološki institut Croatian Geological Survey	Izrada: Hrvatski geološki institut, Zavod za mineralne sirovine i marnsku geologiju
	Pečat:
	Odgovorni voditelj: dr.sc. Slobodan Miko dr.sc. Nikola Gizdavec

Nadnevnik izrade: prosinac, 2025.

Sources: Esri, HERE, Garmin, Intermap, increment P Corp., GEBCO, USGS, FAO, NPS, NRCAN, GeoBase, IGN, Kadaster NL, Ordnance Survey, Esri Japan, METI, Esri China (Hong Kong), (c) OpenStreetMap contributors, and the GIS User Community



REPUBLIKA HRVATSKA
VARAŽDINSKA ŽUPANIJA

**STUDIJA ZA ODRŽIVO GOSPODARENJE
MINERALNIM RESURSIMA
NA PODRUČJU VARAŽDINSKE ŽUPANIJE
(REVIZIJA RUDARSKO - GEOLOŠKE STUDIJE
VARAŽDINSKE ŽUPANIJE)**

PRIOLOG BR. 9

**PRIORITETNA PODRUČJA
U ZONAMA POGODNOSTI I ZONAMA KONFLIKTA
NA UDALJENOSTI OD 300 M OD GRAĐEVINSKIH PODRUČJA
I STRUKTURA IZVAN GRAĐEVINSKIH PODRUČJA
(GRAĐEVNI PIJESCI I ŠLJUNCI, CIGLARSKA GLINA I DR.) I
400 M OD GRAĐEVINSKIH PODRUČJA
I STRUKTURA IZVAN GRAĐEVINSKIH PODRUČJA
(TEHNIČKO-GRAĐEVNI KAMEN I KARBONATNA SIROVINA
ZA INDUSTRIJSKU PRERADBU) VARAŽDINSKE ŽUPANIJE**

prosinac 2025.

(Izrada: Hrvatski geološki institut,
Izvor: JISMS, Ministarstvo gospodarstva
M 1:100 000)



TUMAČ KARTE:

Prioritetna područja
u zonama pogodnosti
(udaljenost 300 m)

građevni pijesak i šljunak

gpš

gpš; cg; metal;

bentonitne gline

bg; cg; ug; tuf

ciglarska glina

cg; kp; ug; cs

cg

tuf; cg;

cg; ug

tuf

tuf; ug

silikatne sirovine

kp

ss

TUMAČ KARTE:

Prioritetna područja
u zonama pogodnosti
(udaljenost 400 m)

karbonatna sirovina

tuf; ks; tgg; cs

agk; ks;

tehničko građevni kamen

tuf; tgg; metal;

bg; tuf; tgg; cs; ug;

tuf; tgg-magmatske

ss; tgg-magmatske

tgg-dolomit; metal;

TUMAČ KARTE:

Prioritetna područja
u zonama konflikta
(udaljenost 300 m)

građevni pijesak i šljunak

gpš

gpš; cg; metal;

bentonitne gline

bg; cg; ug; tuf

kritične mineralne sirovine

CRM Mg

TUMAČ KARTE:

Prioritetna područja
u zonama konflikta
(udaljenost 400 m)

tehničko-građevni kamen

ss; tgg-magmatske

tuf; tgg; metal;

bg; tuf; tgg; cs; ug;

silikatna sirovina

ss

Skraćenice tumača karte za mineralne sirovine:

agk - arhitektonsko-građevni kamen;

bg - bentonitne gline;

cg - ciglarske gline;

ug - ugljeni;

tuf - tuf i tufiti;

tgg - tehničko-građevni kamen;

cs - mineralne sirovine za proizvodnju cementa;

gpš - građevni pijesak i šljunak;

kp - kremeniti pijesak;

metal - mineralne sirovine kovina;

ss - silikatne mineralne sirovine za industrijsku preradu;

ks - karbonatne sirovine za industrijsku preradu;

Mg - kritična mineralna sirovina magnezij



World Topographic Map:
Izvor: Esri, HERE, Garmin, Intermap, increment P Corp.,
GEOBCO, USGS, FAO, NPS, NRCAN, GeoBase, IGN, Kadaster NL,
Ordnance Survey, Esri Japan, METI, Esri China (Hong Kong),
(c) OpenStreetMap contributors, and the GIS User Community

**STUDIJA ZA ODRŽIVO GOSPODARENJE MINERALNIM RESURSIMA
NA PODRUČJU VARAŽDINSKE ŽUPANIJE
(REVIZIJA RUDARSKO - GEOLOŠKE STUDIJE VARAŽDINSKE ŽUPANIJE)**
Naziv priloge: Prioritetna područja u zonama pogodnosti na udaljenosti od 300 m od
građevinskih područja i struktura izvan građevinskih područja (građevni pijesak i šljunak,
ciglarska glina i dr.) i na udaljenosti od 400 m od građevinskih područja i struktura izvan
građevinskih područja (tehničko - građevni kamen, karbonatna mineralna sirovina za
industrijsku preradu) Varaždinske županije
Prilog br.: 9
Mjerilo: 1:100 000



Izrada:
Hrvatski geološki institut,
Zavod za mineralne sirovine i marnsku geologiju

Pečat

Odgovorni voditelj:

dr.sc. Slobodan Miko

dr.sc. Nikola Gizdavec

Nadnevnik izrade: prosinac, 2025.